

Algemene werkwijze hobbydots

Benodigheden:

- prikpen • patroon • Hobbydots stickervel
- lichtbak • kaart • oplegkaart • plaatje

Werkwijze:

1. Maak een kopie van het patroon.
2. Leg het patroon op de lichtbak.
3. Neem een lichte oplegkaart en leg deze op het patroon.
4. Plak eerst de kromme bogen op.
5. Ga verder met de kleinste rondjes.
6. Plak de lijnen op.
7. Maak volgens het patroon de bloemetjes, vlindertjes en andere details op de kaart.
8. Plak de oplegkaart op een dubbelgevouwen kaart.
9. Werk de kaart af met het 3D plaatje.

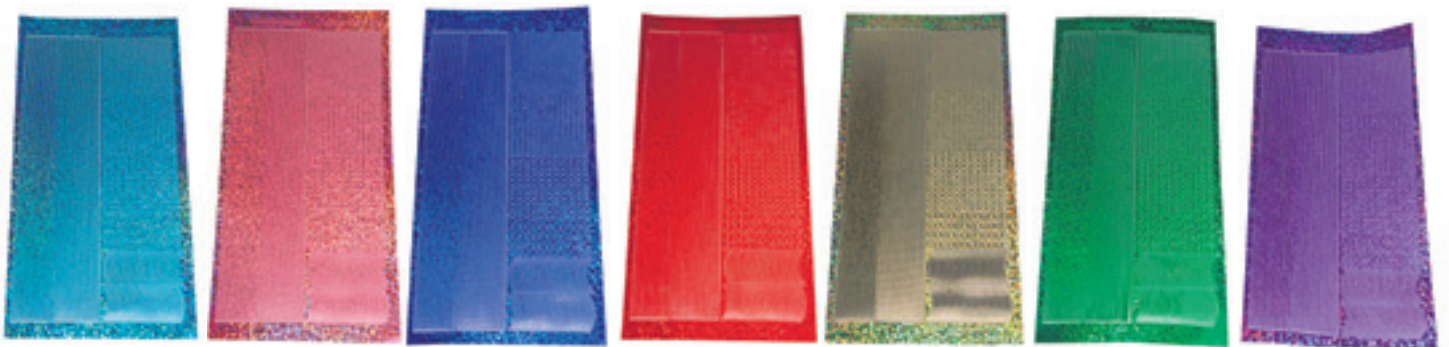
Setjes



Pastel



Diamant



Spiegel

